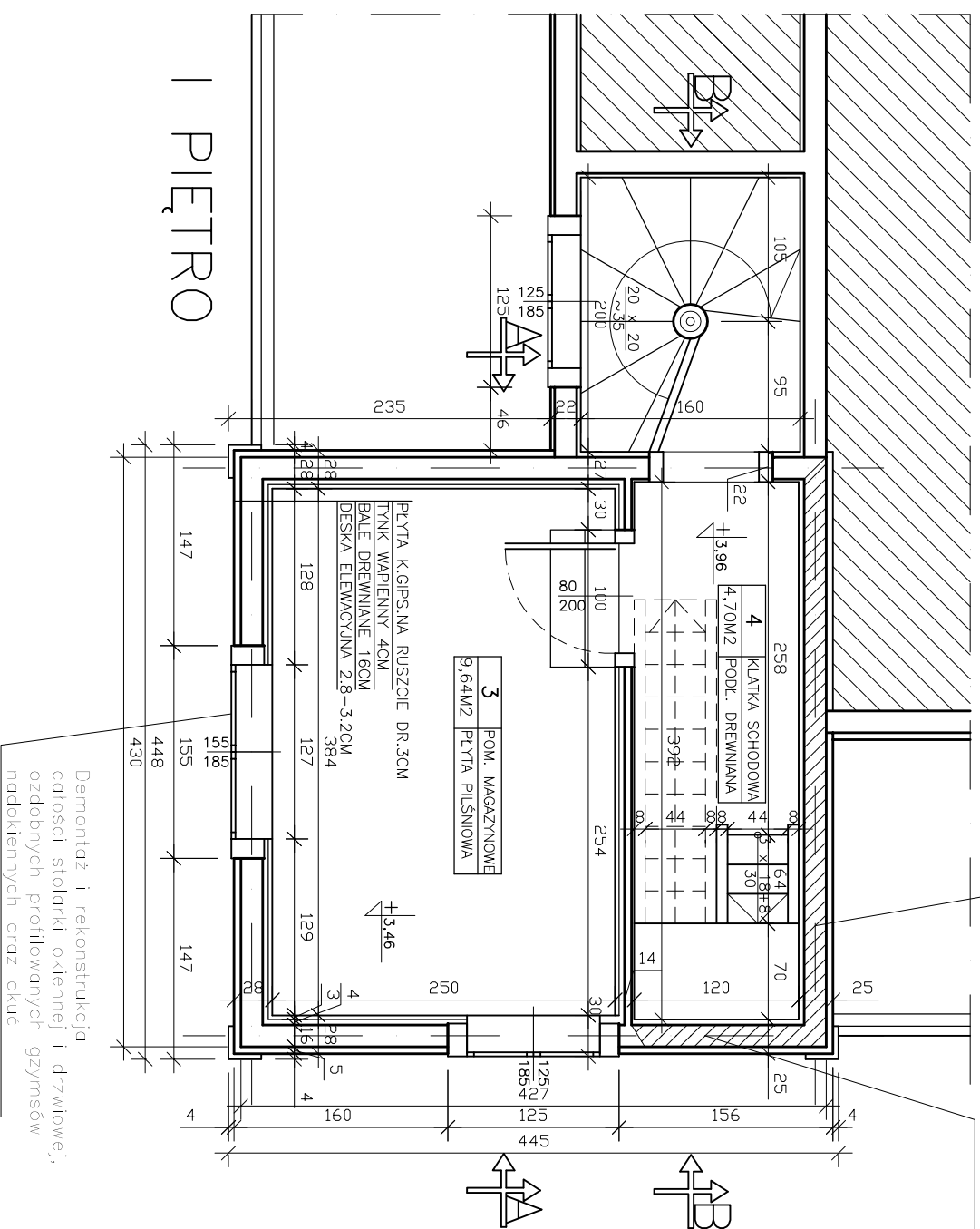


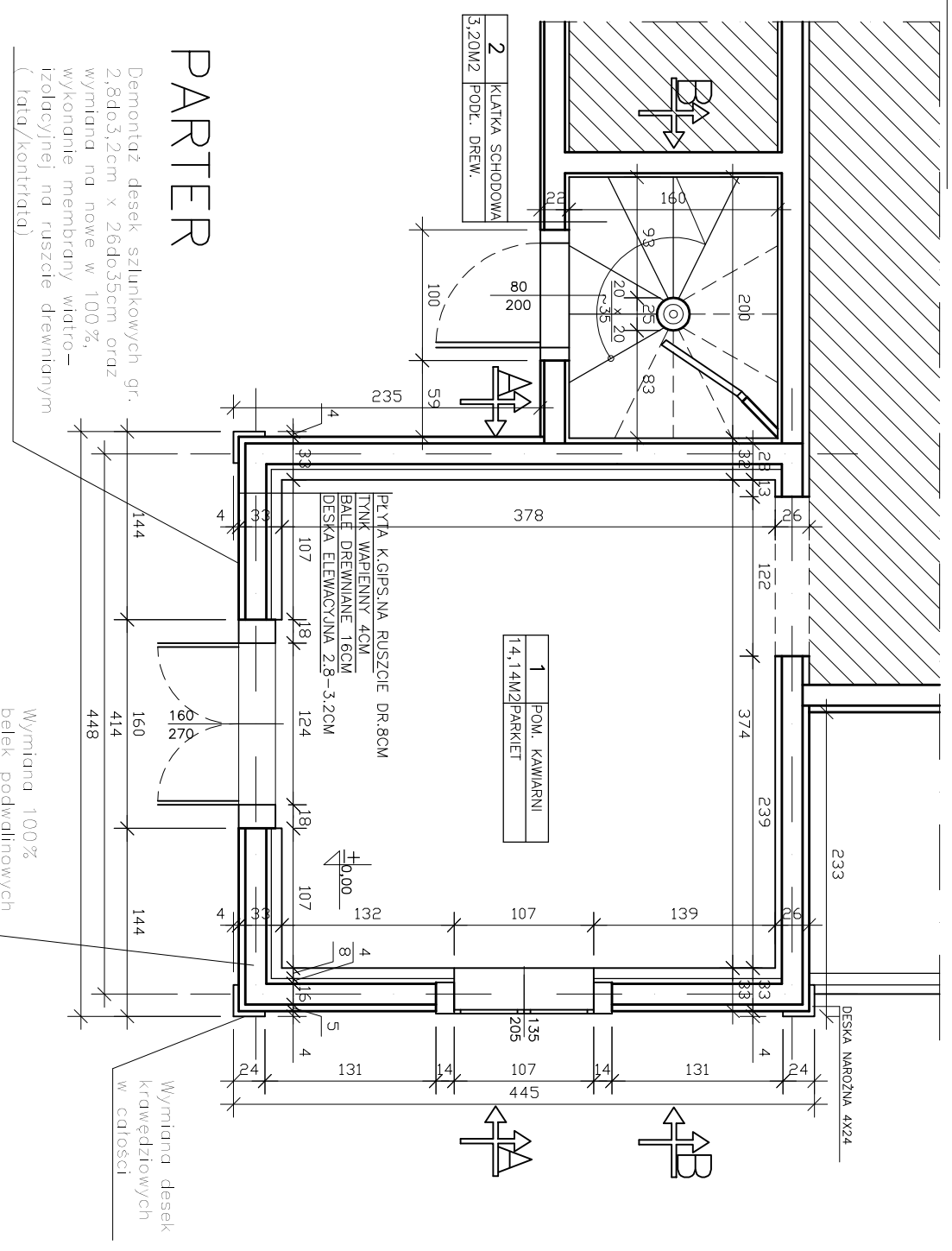
Konieczna wymiana bali na całej długości ściany, na wys. całej kondygnacji, z zachowaniem i odtworzeniem oryginalnych połączeń (zaciąsy, zamki), impregnacja grzybo- i owadobójcza bali

Konieczna wymiana bali na części ściany na wys. 2m oraz dł. 1-2m z zachowaniem i odtworzeniem oryginalnych połączeń (zaciąsy, zamki), impregnacja grzybo- i owadobójcza bali

I PIĘTRO



PARTER



Jednostka projektowa:	Biuro Usług Projektowych i Inwestycyjnych "DOMINEX"	
Temat:	Remont wieży z zegarem w budynku "Baza" w Iwoniczu Zdroju - projekt	
Investor:	Urząd Gminy Iwonicz Zdroj,	Data: 1.2008
Budowa:	38-440 Iwonicz Zdroj, Plac Dietla 3, dz. nr 1320/8	SKALA
Temat rysunku:	Rzut parteru i I piętra	
Branża:	architektoniczno-budowlana	Podpis:
PROJEKTANT	mgr inż. Oktawian Wozniak (upr. Nr 81/91)	NR RYS.
	mgr inż. Justyna Kubit	1C