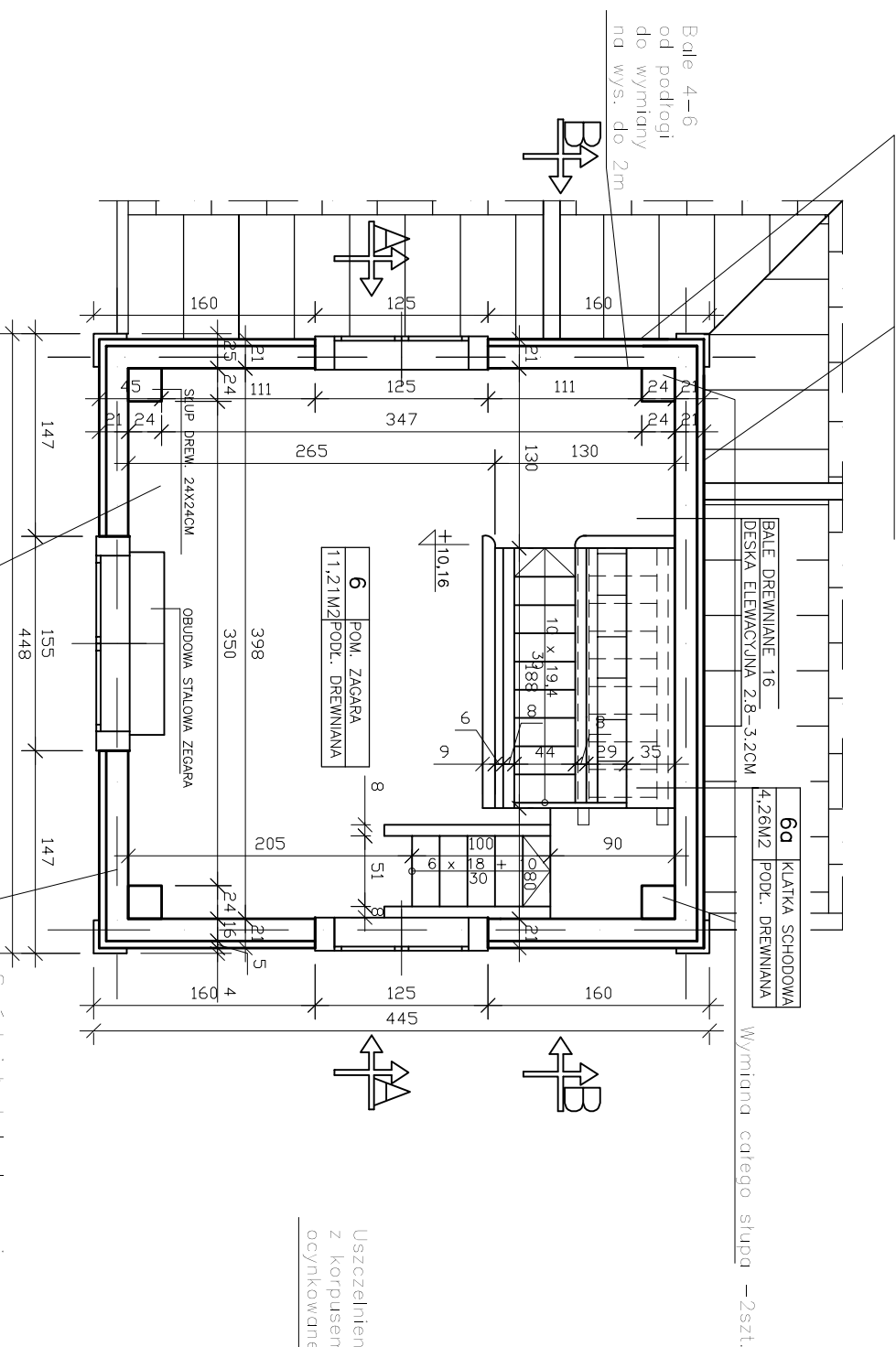


Uszczelnienie połączeń wieży z korpusem budynku mieszkalnego, ocynkowane obróbki blacharskie.

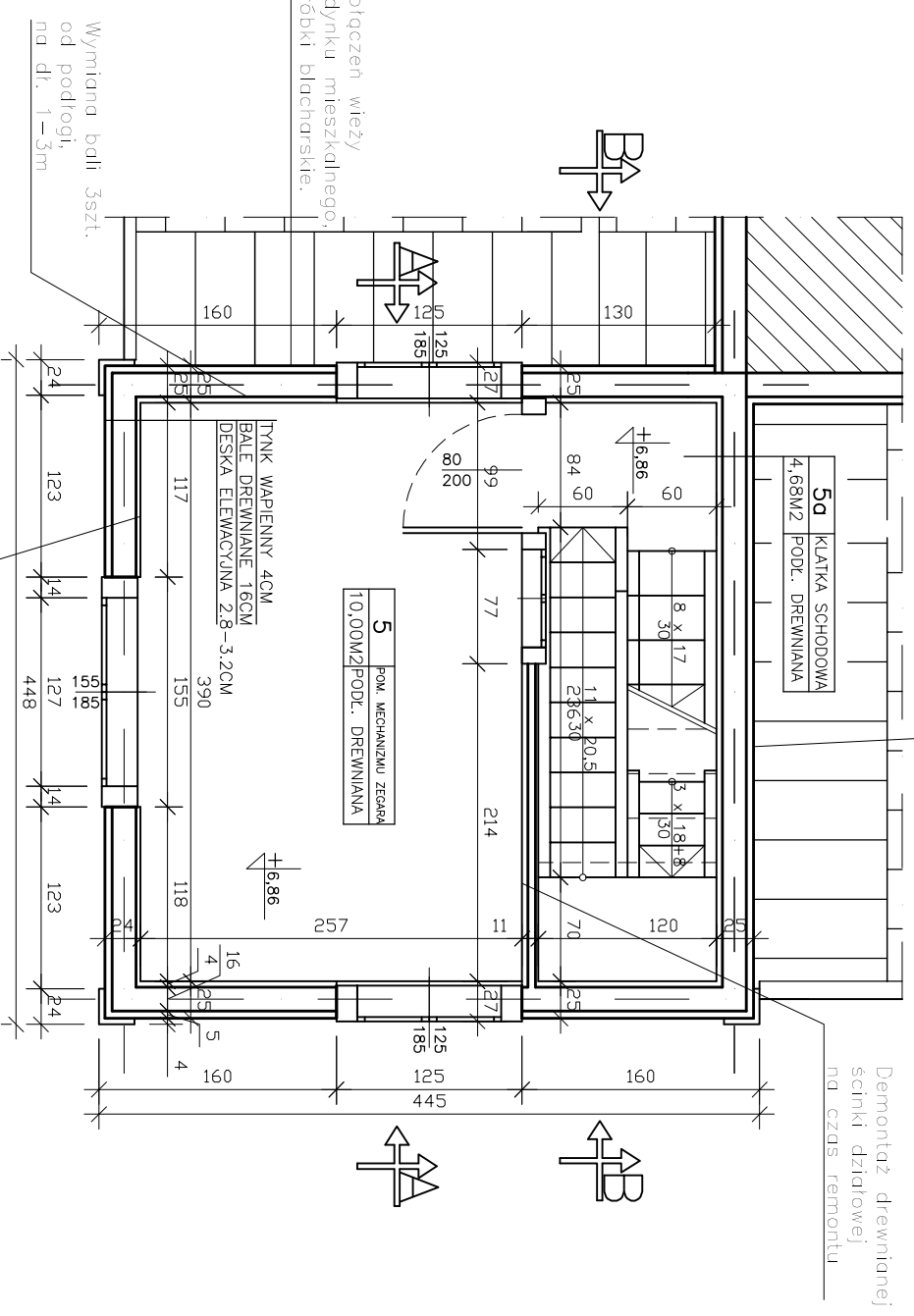


III PIĘTRO

Sprężniate deski podłogowe do wymiany 50%

Sprężniate bale do wymiany (licząc od podłogi 1, 2, 3, 4) z zachowaniem oryginalnych i odtworzeniem oryginalnych połączeń (zaciosy, zamki)

Uszczelnienie połączeń wieży z korpusem budynku mieszkalnego, ocynkowane obróbki blacharskie.



II PIĘTRO

Zbicie czołoci wapiennych tynków ściennych i montaż desek szalunkowych o różnej szerokości powyżej 20cm.

Uszczelnienie połączeń wieży z korpusem budynku mieszkalnego, ocynkowane obróbki blacharskie.

Demontaż drewnianej ścinki dźwiatowej na czas remontu

Jednostka projektowa:	Biuro Usług Projektowych i Inwestycyjnych "DOMINEX"	
Temat:	Remont wieży z zegarem w budynku "Bazaar" w Iwoniczu Zdroju - projekt	
Investor:	Urząd Gminy Iwonicz Zdroj,	Data: 1.2008
Budowa:	38-440 Iwonicz Zdroj, Plac Dietla 3, dz. nr 1320/8	SKALA
Temat rysunku:	Rzut II i III piętra	
Branża:	architektoniczno-budowlana	Podpis:
PROJEKTANT	mgr inż. Oktawian Wozniak (upr. Nr 81/91)	NR RYS.
	mgr inż. Justyna Kubit	2C