

II PIĘTRO

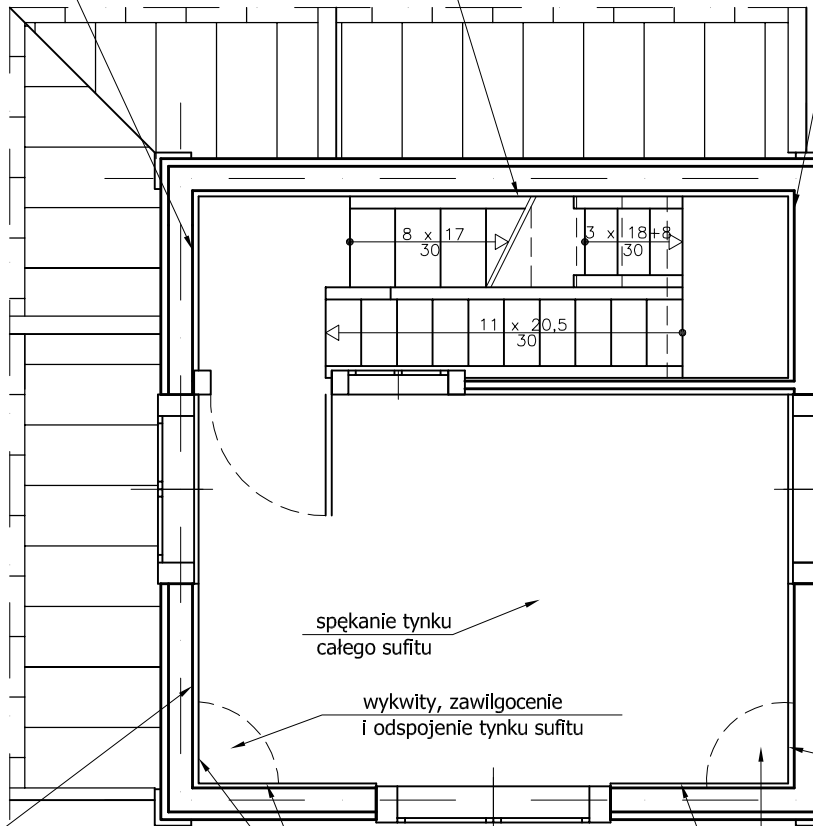
ODKRYWKA IV

- skucie tynku naroża ściany do wys. 1,3m od podłogi
- tynk wapienny na trzcinie
- widoczne bale zdrowe od wewnątrz

- odspojenie tynku i pęknięcia tynku na długości styku ściany i stropu
- zawilgocenie i korozja tynku na tynku na całej długości ściany

ODKRYWKA VII

- widoczne mocne zawilgocenie tynku i zacieki
- skucie tynku naroża ściany
- zawilgocone bale (lekko spróchniałe) do wymiany na dł. 1-2m



spękanie tynku całego sufitu

wykwity, zawilgocenie i odspojenie tynku sufitu

zawilgocenie ścian

- w narożu ścian widoczne zawilgocenie i wykwyty pleśni

ODKRYWKA VI

- odkucie tynku naroża na wys. 1,2m od podłogi
- widoczne bale zdrowe, lekka powierzchniowa pleśń

- widoczne niedawne zatarcie tynku sufitu
- strefa zacieków i zawilgocenia deski podsbitki spaczone
- do wymiany

ODKRYWKA V

- odkucie tynku na wys. 70cm od podłogi
- pierwszy (h=30cm) i drugi (h=29cm) bal od podłogi spróchniał w całym przekroju do wymiany na dł. 1-3m na wys. 1m

Jednostka projektowa:	Biuro Usług Projektowych i Inwestycyjnych "DOMINEX" Oktawian Woźniak ul. Lewakowskiego 7, 38-400 Krosno tel. 013 436 99 10(12)		
Temat:	Remont wieży z zegarem w budynku "Bazar" w Iwoniczu Zdroju - ekspertyza		
Inwestor:	Urząd Gminy Iwonicz Zdrój, 38-440 Iwonicz Zdrój, Aleja Słoneczna	Data: 1 2008	
Budowa:	38-440 Iwonicz Zdrój, Plac Dietla 3, dz. nr 1320/8	SKALA	
Temat rysunku:	Rzut II piętra		1:50
Branża:	konstrukcyjno-budowlana	Podpis:	NR RYS.
PROJEKTANT	mgr inż. Oktawian Woźniak (upr. Nr 81/91)	3B	
ASYSTENT PROJEKTANTA	mgr inż. Justyna Kubit		